



卓越的生产力

- 塔体可360° 旋转
- 全比例控制系统及动臂同步操作功能
- 小转弯半径 (3.9米)
- 零尾摆

出众的越野能力

- 四轮转向/驱动, 机动性更高
- 工作距离长达13.5米, 居行业领先地位
- 液压差速锁
- 离地间隙达42厘米

坚固、可靠、易于维护



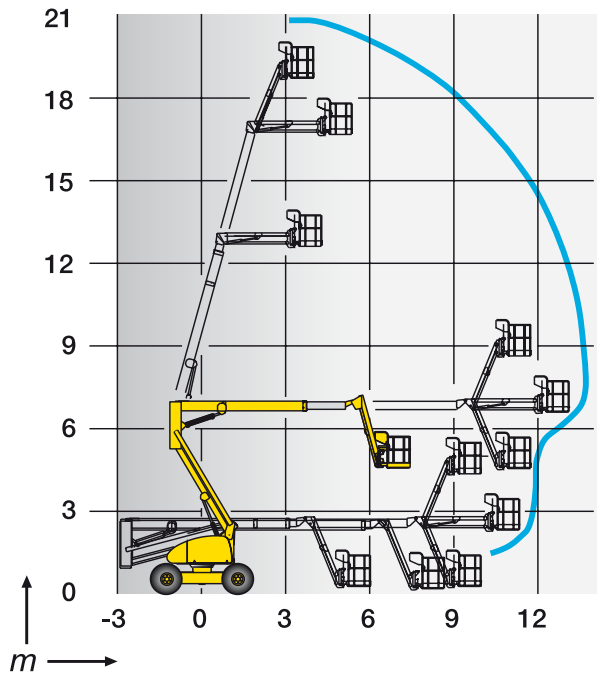
HA20 PX

柴油曲臂式高空作业车

规格

HA20 PX

工作高度	20.65 m
平台高度	18.65 m
最大水平工作距离	13.5 m
高度及跨度间隙	6.8 m
平台承载能力	230 kg
F x G 平台尺寸	1.8 x 0.8 m
A 长度	8.93 m
B 宽度	2.38 m
C 升降平台收缩高度	2.67 m
H 运输状态下的车长度	6.8 m
运输状态下的车高度	3.1 m
短臂垂直移动范围	140° (+70/-70)
操作平台旋转角度	180° (+90/-90)
塔体旋转角度	360°
尾部回旋	0 m
D 轴距	2.8 m
E 离地高度	42 cm
倾斜角度	5°
比例驾驶速度	0.5 - 4.5 km/h
爬坡能力	40 %
旋转外径	3.9 m
泡沫填充轮胎	385/65-22.5
能源	33.2 kW - 45.1 hp
车重	11 710 kg



标准配备

- 四轮驱动/转向
- 塔体可360°旋转
- 可抗45公里/小时的大风
- 150升油箱，注油口高度：1.50米
- 5°倾斜警报
- 12伏电池/电子控制系统
- 平台辅助动力
- 解除制动
- 计时器
- 机械转塔回转钩
- 拖钩/装载挂钩

选配件及附件

- 升降平台电线
- 2.44 x 0.8米大尺寸平台
- 行驶警报
- 旋转闪光灯
- 作业灯
- 催化式排气净化装置
- 可生物降解的液压油
- 寒冷天气作业包
- 温暖环境作业套件
- 无痕轮胎
- 闪烁信号灯
- 抗60公里/小时风速作业包 (最大容量：250公斤；设备重量：12,260公斤)
- 3.3千瓦车载发电机

