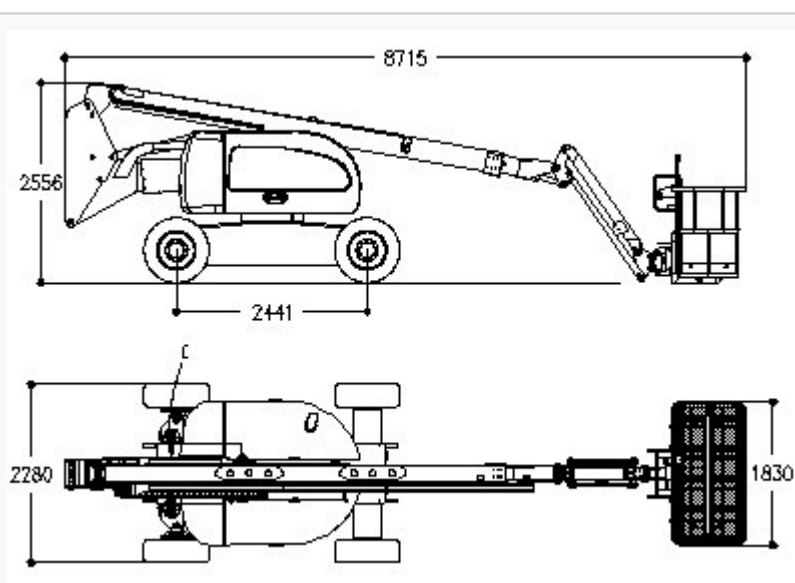


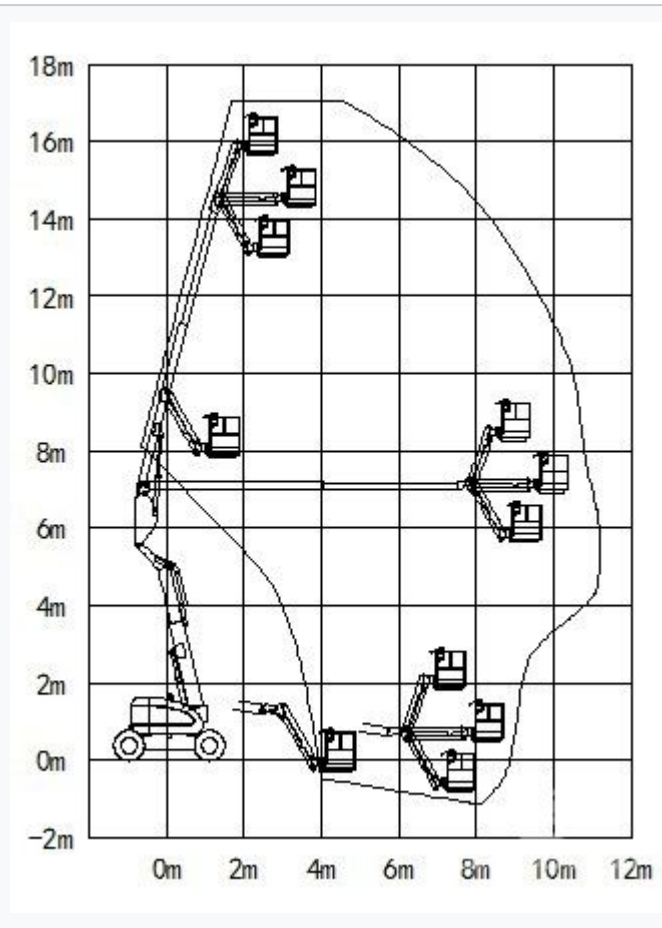
GTZZ18



产品性能	GTZZ18
最大平台高度	18.4m
最大工作高度	20.4m
最大水平延伸	12.1m
外转弯半径	6.29m
内转弯半径	3.48m
尾扫	0m
转盘旋转	360°连续
平台旋转	160°
爬坡能力	40%(4WD)
平台装载能力	250Kg
行驶速度 (收起状态)	0~5km/h
行驶速度 (延伸状态)	0~1.1km/h
最大允许风速	12.5m/s
最大允许倾斜角度	3°
正常作业时的最大噪音	82dB(A)
最大允许侧向力	400N
产品尺寸	
整车长度 (收起状态)	8.83m
整车宽度 (收起状态)	2.28m
整车高度 (收起状态)	2.54m
离地高度	0.21m



轴距	2.44m
平台尺寸（长*宽*高）	1.83*0.76*1.1m
整车重量	10500Kg(4WD)
轮胎规格/类型	33×12-20/实心
液压油箱容积	110L
液压系统容积	150L
燃油箱容积	110L
控制电压	12/24VDC
发动机	Cummins柴油 油机
驱动模式	4WD*2WS



性能特点:

GTZZ18使用了四轮驱动装置，具备超强的动力和越野性能;平台的延伸性达12.1m，可跨越一定的障碍或在一处升降进行多点作业;作业车作业范围大，其飞臂提供130°范围垂直移动，160°水平摆动;行驶速度快，臂架收起时最大行驶速度为5km/h，举升时最大行驶速度为1.1Km/h，灵活的转向与快速行走功能大幅度提高作业效率;防撞、超载和底盘防倾翻自动检测装置全方位保证作业安全。

- 1、飞臂可提供130度范围的垂直移动，160度的水平摆动，最大伸距达到12.1米
- 2、爬坡能力强：40%
- 3、智能化的系统诊断能自动诊断发生在系统以及系统相连的所有组件的所有类型的错误
- 4、位于地面控制，基于试调的先进控制系统集成了所有调试功能并且与臂杆动作相关联(包括平台控制操作手柄)，所有调试都以菜单格式在LCD屏幕上完成
- 5、耐候性强：采用环氧富锌高防腐系列底漆，中涂及名牌高档面漆，具有良好的耐候性
- 6、组合功能手柄，同时实现转向，操作简便高效
- 7、发动机可旋出，维护方便
- 8、多种灵活折臂组合工作方式，更能从容进入传统设备难以达到之处
- 9、电器控制箱达到军用级防水标准，在雨雪等恶劣气象条件下进行室外作业亦雪雨无阻
- 10、安全性高：行驶、臂杆升降、臂杆伸缩和旋转底盘实现全比例渐变控制，使高空作业车在狭小的环境中也易于定位且操作更加平稳。