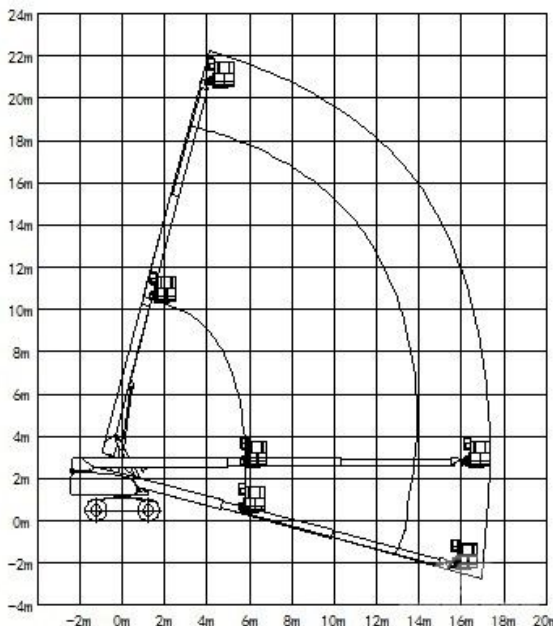
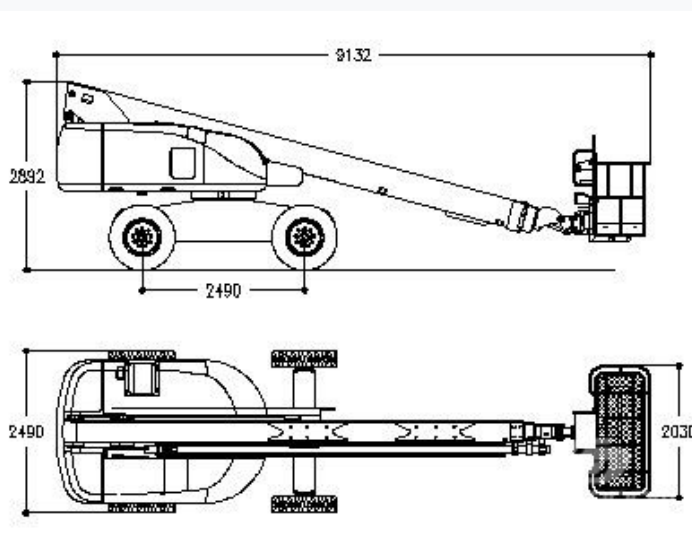


GTBZ20



产品性能	GTBZ20
最大平台高度	20.6m
最大工作高度	22.6m
最大水平延伸	17.3m
外转弯半径	4.97m
内转弯半径	1.66m
尾扫	1.32m
转盘旋转	360°连续
平台旋转	160°
爬坡能力	30%(2WD) 45%(4WD)
平台装载能力	250Kg(不受限) 340Kg(受限)
行驶速度(收起状态)	0~6.3km/h
行驶速度(延伸状态)	0~1.1km/h
最大允许风速	12.5m/s
最大允许倾斜角度	3°
正常作业时的最大噪音	82dB(A)
最大允许侧向力	400N
产品尺寸	
整车长度(收起状态)	9.18m
整车宽度(收起状态)	2.49m
整车高度(收起状态)	2.8m
离地高度	0.45m
轴距	2.49m
平台尺寸(长*宽*高)	1.83*0.76*1.1 m



整车重量	11015Kg(2WD) 11085Kg(4WD)
轮胎规格/类型	9.00-20/实心
液压油箱容积	170L
液压系统容积	270L
燃油箱容积	125L
发动机	Cummins柴油机
驱动模式	2WD*2WS
覆盖件	钢制

性能特点:

GTBZ20为用户提供安全可靠的高空作业平台以及最大**340kg**的载荷能力，并为满足最具挑战性的工地环境的需要采用坚固耐用、优良可靠的设计特点。纯进口的发动机为机器提供强劲的动力，使其爬坡能力最大可达到**45%**。

GTBZ20可提供**22.6米**的工作高度，并可在全高度上进行驱动。与星邦重工每种型号一样，GTBZ20也使用CAN总线控制，并采用编号布线，便于排查故障。

- 1、采用超大型钢做臂杆、重载钢管做转台，超大载重能力(**340kg**)
- 2、两轮驱动牵引系统：输送强劲的牵引力，牵引系统保持相同的动力给所有的驱动轮;如果一侧轮胎失去牵引力，另外一侧驱动轮不会失去驱动力
- 3、两轮转向系统，满足户外高低不平地面的使用要求并提高了轮胎的使用寿命
- 4、安全回路设计：此设计通过**2套**安全系统为机器的安全提供保护，一旦臂杆超出运行范围，将切断臂杆危险方向动作功能或者使发动机熄火，操作者可以使用辅助动力使臂杆回到运行范围内
- 5、超强三节臂杆：行业内领先的水平延伸,提供较大的多功能性，实用性，水平的延伸长度在本行业内具有绝对优势
- 6、使用全比例渐变控制系统：对行驶、臂杆升降、臂杆伸缩和旋转底盘的全比例渐变控制，使高空作业车即使在窄小的环境中也易于定位并且操作更加平稳
- 7、行驶确认系统的运用：增强操作者的警觉性和安全性
- 8、高效性：作用范围大、速度快，灵活的转向与快速行走功能大幅度提高作业效率