

型号 800 系列

直臂式高空作业平台



特点

6 英尺 (1.83 米) 小臂 (仅限860SJ)
平台: 36 x 96 英寸 (0.91 x 2.44 米) 侧入式
向内摆动门
双额定载重
SkyPower® 工具包
平衡轴
液压式平台旋转马达
平台装有220 伏交流电源线
5 度倾斜报警器/ 指示灯
转出式发动机托盘
12 伏直流辅助电源
计时表
燃油表
ADE® 控制系统
所有移动报警器
比例控制
鸥翼式机罩
静液压驱动
操作员工具托盘
平台控制台机器状态指示灯面板*
起吊/ 捆绑凸耳
发动机故障警告/ 关机—可通过JLG 分析仪选择
15-625 凸纹胎面轮胎 (轮圈拆装保护)
电热塞 (柴油发动机)

* 在平台控制台上提供系统故障、燃油油位、燃油不足、5 度倾斜以及脚踏开关状态指示灯。

附件及选项

平台: 36 x 72 英寸 (0.91 x 1.83 米)
防坠落平台
(要求泡沫填充轮胎)
顶部栏杆防护网
照明工具包¹
琥珀色警告灯
15-625 泡沫填充轮胎
18-625 泡沫填充轮胎
软接触系统
催化转化器
低温启动套件²
恶劣环境套件³
严寒工具包⁴
平台工作灯
牵引工具包
专用液压油 (咨询工厂)
附件工具包:
SkyWelder®
SkyGlazier®
Nite Bright®
SkyCutter®
管架
SkyAir®

1. 包括平台安装工作灯和行车/ 倒车灯
2. 发动机缸体加热器、电池加热器和液压油箱加热器。
3. 包括控制台保护罩、大臂刷以及油缸波纹管。
4. 包括极寒液压软管 (仅限行车和转向) 以及大臂钢丝绳、极寒液压油、严寒机油、防冻液 (仅限卡特)、燃料调节器、发动机缸体加热器、电池胶毯、电热塞、液压油箱加热器以及超尺寸脚踏开关。



性能更优化, 效率更出众

- 67 秒内即可从地面升至80 英尺 (24.38 米) —— 比竞争机型快40%
- Sky® 附件工具包打造的革命性工作站, 进一步改善作业环境, 提高工作效率。

维护更简单, 成本更低廉

- 外摆式发动机托盘, 定期维护更加快捷方便。
- 独有的先进设计电控系统(ADE®) 机器运行更平稳, 燃油效率更高, 排放减少。

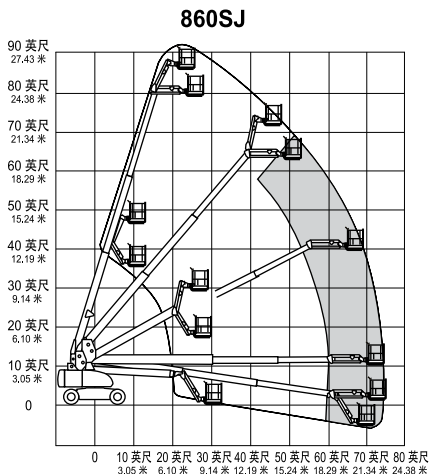
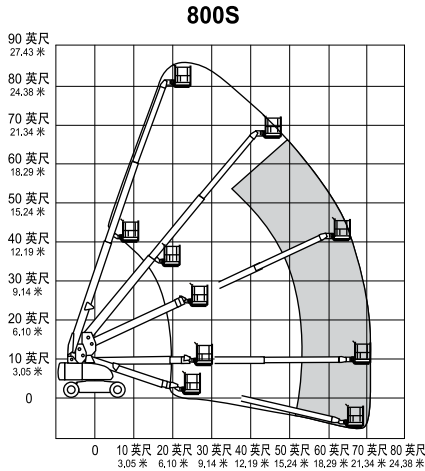
载重更大, 性能更卓越

- 双额定载重, 最高可达1,000 磅 (454 千克)。
- 爬坡度达45%, 采用平衡轴, 牵引力更佳。

型号 800 系列

直臂式高空作业平台

规格



工作距离

平台高度	800S	80 英尺 (24.38 米)
	860SJ	86 英尺 (26.21 米)
水平伸距	800S	71 英尺 (21.64 米)
	860SJ	75 英尺 (22.86 米)
转台转动		360° 连续
平台载重:		
(受限载重) (800S)		1,000 磅 (454 千克)
(受限载重) (860SJ)		750 磅 (340 千克)
平台载重	(不受限载重)	500 磅 (227 千克)
平台旋转马达		180 度, 液压
小臂弯曲范围	860SJ	130° (+70, -60)

尺寸

A. 平台尺寸	36 × 96 英寸 (0.91 × 2.44 米)	
B. Overall Width	8 ft 2 in. (2.49 m)	
C. 总宽	(作业条件)	
	8 英尺 2 英寸 (2.49 米)	
D. 收藏高度	800S	9 英尺 11 英寸 (3.02 米)
	860SJ	10 英尺 (3.05 米)
E. 收藏长度	800S	37 英尺 3 英寸 (11.35 米)
	860SJ	40 英尺 (12.19 米)
F. 轴距	10 英尺 (3.05 米)	
G. 离地间隙	12 英寸 (30 厘米)	
重量 ¹	800S	33,200 磅 (15,060 千克)
	860SJ	36,400 磅 (16,511 千克)
最大地面承载力	800S	72 psi (5.06 kg/cm ²)
	860SJ	81 psi (5.69 kg/cm ²)

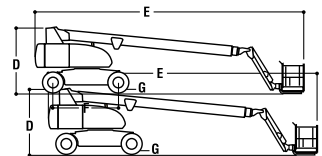
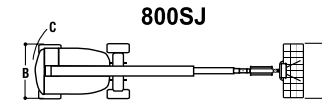
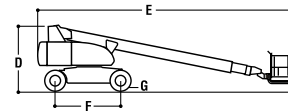
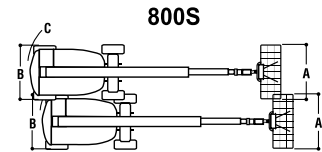
底盘

行驶速度	(2 轮驱动)	3.5 英里/小时 (5.6 公里/小时)
行驶速度	(4 轮驱动)	3.5 英里/小时 (5.6 公里/小时)
爬坡度 (2 轮驱动)		30%
爬坡度 (4 轮驱动)		45%
轮胎		15.625 充气轮胎
转弯半径	内侧	12 英尺 (3.66 米)
	外侧	22 英尺 6 英寸 (6.86 米)

1. 部分选项或国家标准可能导致整车重量增加。

动力源

双燃料发动机,		
通用 Vortec 3000 MPFI	82 马力 (61 千瓦)	
柴油发动机,		
配备 EGR (废气再循环)		
系统的道依茨 D2011L04	64 马力 (47 千瓦)	
柴油发动机,		
卡特彼勒 C3.4	63.3 马力 (47.2 千瓦)	
燃油箱容量	31 加仑 (117.3 升)	
液压油箱	48 加仑 (181.7 升)	
辅助动力	12 伏直流	



JLG “1和5” 保修

JLG 有限公司独特的“1 和 5” 保证支持了产品的销售。我们所有产品整机保修—(1) 年, 所有规定主要结构部件保修五 (5) 年。公司保留不事先通知变更价格、产品规格或装备的权利。以预定用途制造的本机器出厂时均符合或超过适用的 OSHA 标准中的 29 CFR 1910.67, 29 CFR 1926.453; ANSI A92.6-2006 以及 CSA 标准 CAN3-B354.2-M82。



JLG 有限公司

JLG 大街 1 号
17233-9533 宾夕法尼亚州麦肯内斯堡
电话: 717-485-5161
美国免费电话: 877-JLG-LIFT
传真: 717-485-6417
www.jlg.com

豪士科集团旗下公司

捷尔杰 (天津) 设备有限公司上海分公司

中国上海浦东新区芳甸路 1155 号
嘉里中心 3705 室
邮编: 201204
电话: 800 819 0050 (座机)
400 613 0050 (手机)
网址: www.jlg-cn.com