

型号 450 系列 II

曲臂式高空作业平台

特点

曲臂
(仅限 450AJ) 4 英尺 1 英寸 (1.24 米)
平台
侧入式 30 × 72 英寸 (0.76 × 1.83 米)
向内摆动自动关闭门
180 度液压平台旋转马达
平台控制台机器状态指示灯面板 *
平台中的 110 伏交流插座
5 度倾斜警报器 / 指示灯
轮圈拆装保护器凸纹胎面轮胎
转出式发动机模块
鸥翼式转台罩
12 伏直流辅助电源
计时器
静液压驱动
比例控制
ADE® 控制系统
起吊 / 捆绑凸耳
喇叭
平衡轴
铸铝控制箱
操作员工具托盘
动作警报器

* 在平台控制台上提供系统故障、燃油不足、5 度倾斜以及脚踏开关状态指示灯。

附件及选项

30 × 60 英寸 (0.76 × 1.52 米) 平台
顶部栏杆防护网, 螺栓固定, 铝制
1/2 英寸空气管路连接至平台
软接触系统
12×16.5 凸纹胎面轮胎
泡沫填充轮胎
无痕轮胎。
排气消声器 (道依茨)
2500 瓦发电机
琥珀色警告灯
43.5 磅 (19.73 千克) 丙烷储罐
低温套装¹
恶劣环境套装²
严寒套装³
半履带
灯具套装
平台工作灯

附件

SkyPower® 套装 — 包括 7500 瓦发电机、连接至平台的电源电缆以及连接至平台的 1/2 英寸空气管路。

SkyWelder® 套装 — 包括 SkyPower® 套装、平台中的 280 安 Miller® 焊机、焊条以及托管架。

SkyCutter® 套装 — 包括安装在平台中的 SkyPower® 和 Miller 等离子切割机。

1. 包括电池胶毯、液压油箱加热器、缸体加热器 (福特和卡特)、电热塞 (道依茨和卡特)。
2. 包括大臂清洁装置、油缸波纹管以及控制台保护罩。
3. 包括极寒液压软管 (仅限行车和转向) 以及大臂钢丝绳、极寒液压油、严寒机油、防冻液 (仅限卡特)、燃料调节器、发动机缸体加热器、电池胶毯、电热塞、液压油箱加热器以及超尺寸脚踏开关。

注意: 部分选项可能延长交货时间, 且部分选项组合可能不可用。



提高效率

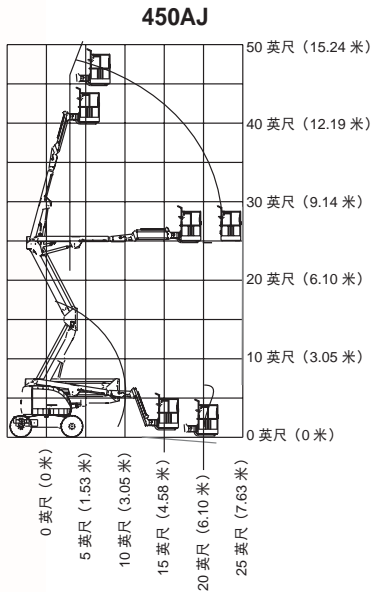
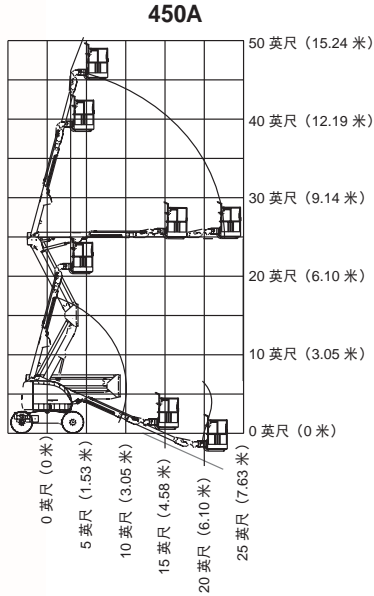
- 带小臂和不带小臂的车型, 作业范围更大。
- 450AJ 上的标准曲臂, 增加了在狭窄空间中的灵活性。
- 越野性能大幅提高, 爬坡度高达 45%。
- 领先业界的工作周期。

控制性能进一步强化

- 独有的 ADE® (先进设计电子) 控制系统, 性能更佳, 维护更方便。
- 与其他 JLG 内燃机动力臂式高空作业平台采用相同的控制系统, 可减少培训时间。
- 燃油效率更高, 有助于降低成本, 延长正常运行时间。

更易维护

- 进一步简化电气和液压系统的接线和管路, 减少磨损和维护。
- ADE 控制系统实现了接线及连接数量的最小化。

规格

工作距离

平台高度	45英尺 (13.72米)
水平伸距	24英尺6英寸 (7.47米)
跨越高度	25英尺2英寸 (7.67米)
转台转动	360度, 不连续
平台载重	500磅 (227千克)
不受限	180度, 液压
平台旋转马达	
小臂 (仅限 450AJ)	

曲臂范围

4英尺1英寸 (1.24米)
145度 (+78, -67)

尺寸

A. 平台尺寸	30 × 72英寸 (0.76 × 1.83米)
B. 总宽度	6英尺6英寸 (1.98米)
C. 甩尾 (作业条件)	零
D. 收藏高度	7英尺5英寸 (2.26米)
E. 收藏长度	21英尺5英寸 (6.53米)
F. 轴距	6英尺6英寸 (1.98米)
G. 离地间隙	14英寸 (36厘米)

重量

450A	14,500磅 (6,577千克)
450AJ	16,500磅 (7,484千克)

最大地面承载力

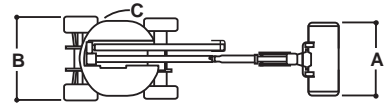
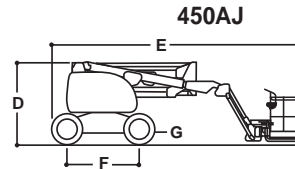
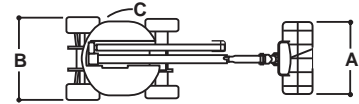
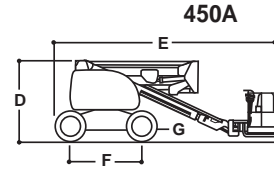
450A	35 psi (2.46 kg/cm ²)
450AJ	36 psi (2.53 kg/cm ²)

底盘

行车速度 (2轮驱动)	3.5英里/小时 (5.6公里/小时)
行车速度 (4轮驱动)	4.5英里/小时 (7.2公里/小时)
爬坡 (2轮驱动)	30%
爬坡 (4轮驱动)	45%
轮胎	33/1550 x 16.5 超宽
轴平衡	8英寸 (20.3厘米)
转弯半径 (内侧/外侧)	5英尺8英寸/14英尺 (1.73米/4.27米)

动力源

双燃料发动机	通用 Vortec 3000 MPFI	82 马力 (61 千瓦)
柴油发动机	道依茨 D2011L03	49 马力 (36.4 千瓦)
柴油发动机	卡特彼勒 C2.2	49 马力 (36.4 千瓦)
燃油箱容量		16.5 加仑 (62.5 升)
液压油箱		30 加仑 (113.6 升)
辅助电源		12 伏直流


JLG “1 和 5” 保修

JLG 有限公司为我们的 450 系列 II 臂式高空作业平台提供了独有的“1 和 5”保修承诺。整机保修一 (1) 年, 所有规定主要结构部件保修五 (5) 年。以预定用途制造的机器出厂时均符合或超过适用的 OSHA 标准中的 29 CFR 1910.67、29 CFR 1926.453; ANSI A92.5-2006 以及 CSA 标准。价格、规格和 / 或装备若有变更, 恕不另行通知。


JLG 有限公司

JLG 大街 1 号
17233-9533 宾夕法尼亚州麦肯内斯堡
电话: 717-485-5161
美国免费电话: 877-JLG-LIFT
传真: 717-485-6417
www.jlg.com

类型编号: SS-450A-0107-10M
资料编号: 3131117
R051007
美国印刷

豪士科集团旗下公司